



Portfolio | 彩久真 なき
Sakuma Naki
Illust/Live2D

ごあいさつ

この度は本ポートフォリオをご覧ください
ありがとうございます！
イラストレーター/Live2Dモデラーの
彩久真なきと申します。



彩やかで華やかなイラストを得意としており、
真に彩のある作品制作を心がけております。
お客様のニーズに合わせた作品を提案させて
いただいておりますので、ぜひ一度ご相談いただけますと幸いです。

プロフィール

彩久真 なき (Sakuma Naki)
イラストレーター/Live2Dモデラー/イラスト講座系Vtuber

情報工学系大学出身。
卒業後、IT系企業に勤める。
イラストに本格的に関わるため退職し、フリーランスの
イラストレーター/Live2Dモデラーになる。
イラスト講座系Youtuberグループ「イラレッジ」に所属し、
VtuberとしてイラストとLive2Dを教えている。

受賞歴

・株式会社 Live2Dさま | Live2Dクリエイター表彰プログラム

制作実績

・株式会社 パルミーさま | 講座用線画
・Vtuber 銘雲さま、長月寒露さま、きよんさま、電子花壇さま 他 |
キャラクターイラスト及びLive2Dモデリング

メールアドレス

ご相談はこちらからご連絡下さいませ。
nakittyo.tamago@gmail.com



Twitter

Twitterからもご相談いただけます。
ダイレクトメッセージまでお願いいたします。
https://twitter.com/naki_ttyo



Webサイト

Webサイトから作品をご覧くださいませ。
<https://nakittyotamago.wixsite.com/mysite>



Youtube

アニメーション作品と
イラスト講座を配信しております。
<https://www.youtube.com/@nakittyo>



TikTok

アニメーションとイラスト講座の動画を
公開しております。
[https://www.tiktok.com/
@naki_ttyo?is_from_webapp=1&sender_device=pc](https://www.tiktok.com/@naki_ttyo?is_from_webapp=1&sender_device=pc)



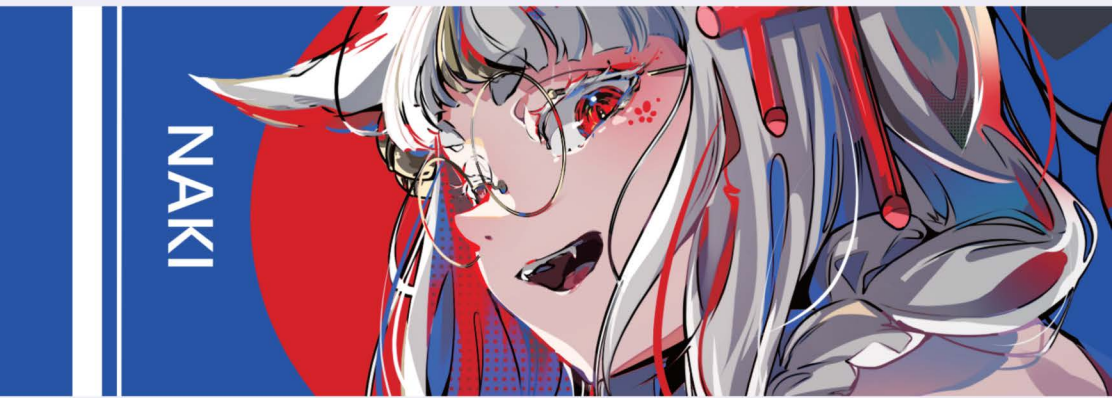
一枚イラスト



ニーズに合わせた テイストに対応

細やかで美しいテイストから
大胆でキャッチーなテイスト
など、ご利用のシーンに
合わせて制作致します。

ゲームイラストや挿絵への
ご利用は勿論、
パッケージやグッズといった
販促用 イラスト等も
幅広く対応いたします。



キャラクターデザイン



Live2Dモデリングも
お任せください！



<https://youtube.com/shorts/eDbfTNaEm8>

[1]



[3]

[4]

[5]



[2]



[6]

**こだわりのキャラクター
お任せください！**

大胆なシルエットと、
細かい装飾にこだわった
キャラクターデザインを
心がけております。
Live2Dモデリングの為の
パーツ分けも対応しております
ので、ソーシャルゲーム用の
イラストは勿論Vtuber用の
イラストもお任せください！

パーツ分けも対応
致します！
高稼働モデルにも
対応可能です！
(過去最大パーツ数：
約500)

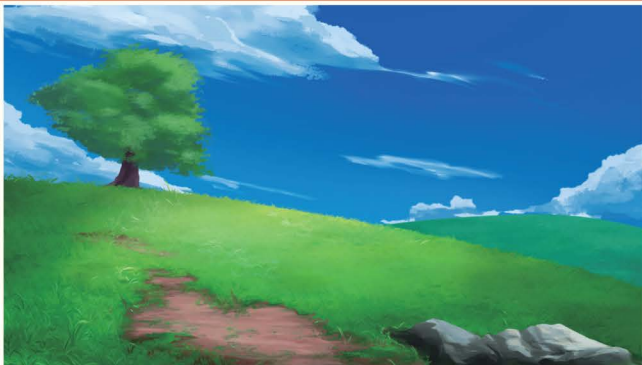
- [1] Vtuber 電子花壇さま
- [2] Vtuber クボタルルさま
- [3] Vtuber 銘雲さま
- [4] Vtuber 長月零露さま
- [5] Vtuber 彩久真なき
- [6] TRPG 星の神話エンドロール
プレイ用キャラクター

アイテムイラスト



ブキや食べ物、
素材等の
アイテムイラストを
制作致します。

背景イラスト



自然物・建物など
背景イラストを
制作致します。

Live2Dを使った
動く背景の制作も
承っております。



SDキャラクター



利用場面に合わせた
SDキャラクター

グッズやスタンプ
サイトのアイコン等
利用場面に応じた
SDキャラクターを
制作します。

ヘッダー・アイコン



目を引くヘッダー・アイコンお任せください！
ちいさなサムネイルでも
世界観や特徴をしっかりと印象付ける
アイコンやヘッダーを制作致します。

[1] ゆーさんGAMEチャンネルさま | Youtubeヘッダーイラスト
[2] 電子花壇さま | Youtubeヘッダーロゴ

豊かな表情差分！



衣装の着脱もできます♪



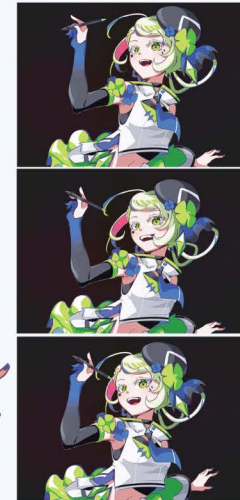
Live2Dモデリングもお任せください！

Vtuberやゲーム用キャラクターのLive2Dモデリングも承っております。
イラストの制作から一気通貫でお任せください！

<https://youtube.com/shorts/J00KJL0JPM>



Live2Dを使ったアニメーションを制作します！



一枚のイラストを
Live2Dでモデリングし、
ショートアニメーションを
制作します。

MusicVideo、
OP/EDアニメーション
ゲーム用アニメーション等
アニメを使って華やかに
演出することができます。

attention

準備中..



[1] 彩久真なき | OPアニメーション
<https://youtu.be/TQr0Z7Tpryo>



[2] 電子花壇さま | OPアニメーション
<https://youtu.be/jZSa8CJPvU>

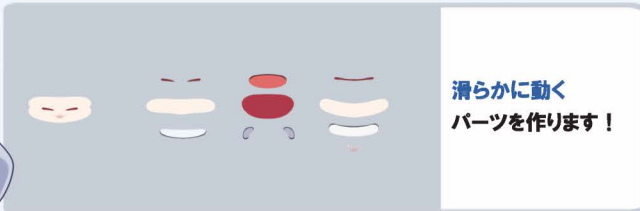




パーツ分けのご相談も承っております



美しい物理演算を考慮して細かく分けます！

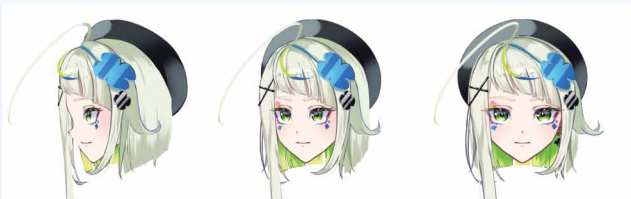


滑らかに動くパーツを作ります！



超高稼働モデルの特殊なパーツ分けもお任せください！

180度稼働モデル制作中！



細かいパーツで超高稼働モデルが作れます！

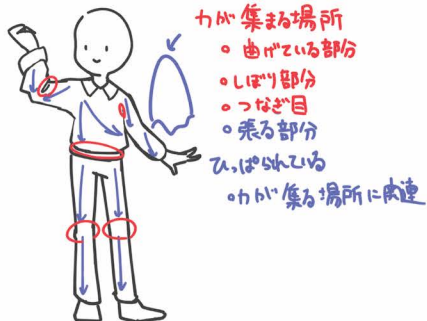
Live2D モデラーだからパーツがきれい！

Live2D モデリングを考えてパーツ分けをしておりますので、きれいなパーツ分け、特殊なパーツ分けに対応ができます！

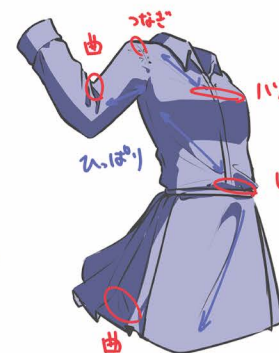
Youtube・TikTokでイラスト講座を行っています！

服の描き方 しわの描き方

しわがでる場所



- つか集まる場所
- 曲がっている部分
 - しぼり部分
 - つばざ目
 - 乗る部分
 - つばざ以外のつか集まる場所



つか：糸田がいろいろ多い
しぼり：大きいしぼりが多い
ゆる時も凹凸を意識すると！
特に光・影・陰を付ける。

色の選び方

ドミナントカラー



- 色相を統一
- テーマの色がわかりやすい
- まとめる

ダイアードカラー



- 色相環の反対側
- 高火力 → 扱いが難しい → 色分けに注意!!
- Point: 30セントくらい少なく、彩度を上げる...

分裂補色



- 色相環でYの字
- きれいっつアウトラインが出ない。



明るく元気にしっかりと！
講座を見てください方、絵を描く人に寄り添った講座を全力配信しています！
イラスト添削、イラスト・Live2D 講座を中心に配信しています。

